



GRAN
CENTRAL
COLONIAL

Av. Colonial N° 2703, **Cercado de Lima**

SÍGUENOS



@losportalesdepartamentos





(01) 740 1232

www.losportalesdepas.com.pe



22 PISOS

- 196 Departamentos
- 4 Locales Comerciales
- 3 Sótanos
- 66 Estacionamientos
- 14 Depósitos

11 Áreas Comunes

- LOBBY
- SALA DE NIÑOS
- CENTRO DE LAVADO
- ZONA DE MASCOTAS
- TERRAZA COMÚN
- SUM
- SALA BAR
- PARRILLAS
- GIMNASIO
- SALA SUM

SÍGUENOS



@losportalesdepartamentos



* Imágenes referenciales

AHORRA EN TUS CONSUMOS MENSUALES DE:

LUZ

Sistemas de iluminación de bajo consumo (tecnología LED) y calentador de agua.

AGUA

Griferías y sanitarios con sistemas de bajo consumo (lavatorios, duchas e inodoros) y contómetros o medidores de agua independizados.

AHORRO
HASTA
30%
MENSUAL



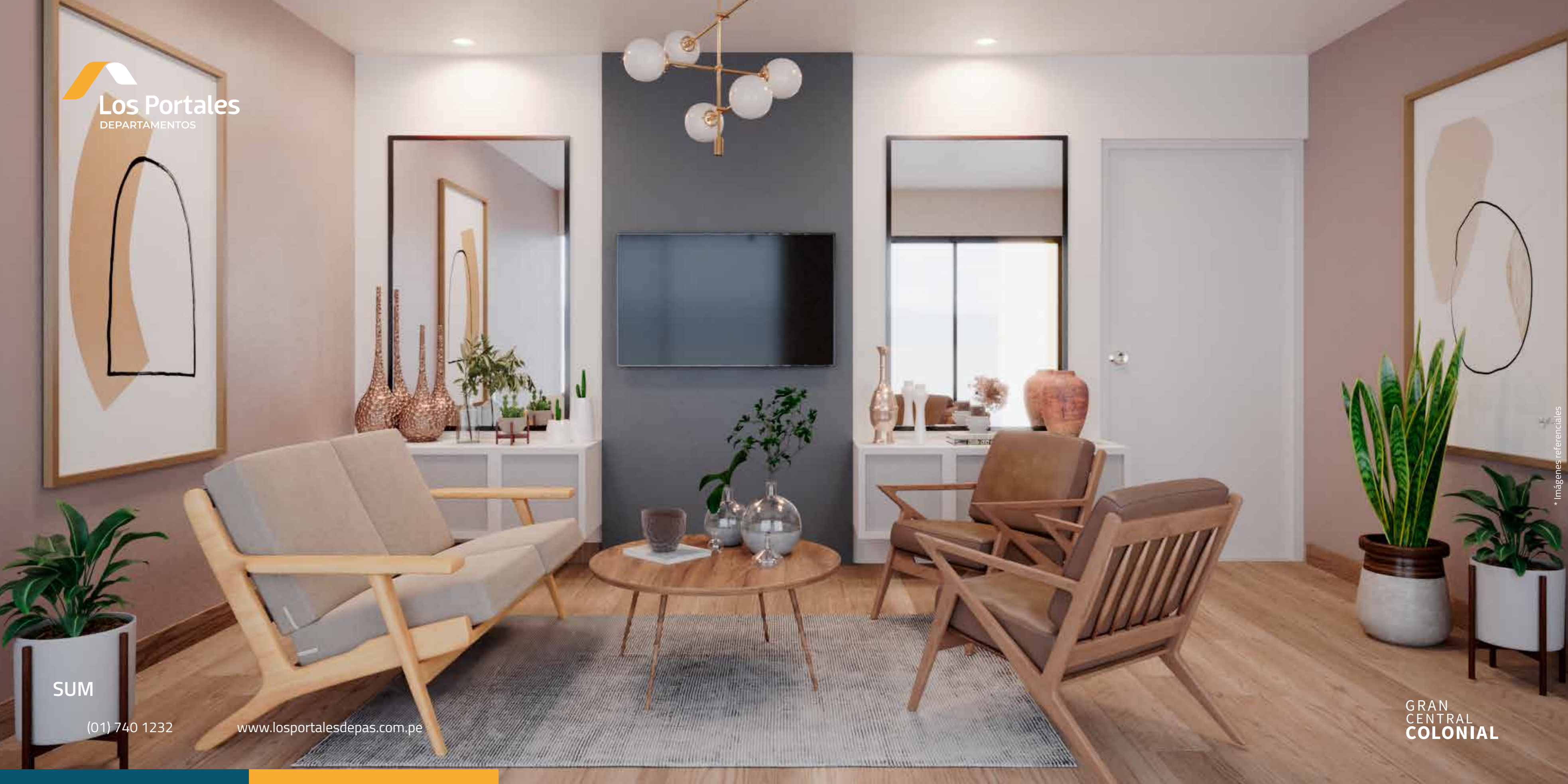
Luz



Agua



CENTRO DE LAVADO



SUM

(01) 740 1232

www.losportalesdepas.com.pe

GRAN
CENTRAL
COLONIAL

* Imágenes referenciales

BAR

SALA BAR

(01) 740 1232

www.losportalesdepas.com.pe

GRAN
CENTRAL
COLONIAL

TERRAZA

(01) 740 1232

www.losportalesdepas.com.pe

GRAN
CENTRAL
COLONIAL

DONT
DREAM
OF IT
TRAIN
FOR IT

GIMNASIO

(01) 740 1232

www.losportalesdepas.com.pe

GRAN
CENTRAL
COLONIAL

* Imágenes referenciadas

TIPOLOGÍAS



3 Dormitorios 2 Baños

Área techada: 64.86 m²
Área sin techar: 00.00 m²
Área ocupada: 64.86 m²



3 Dormitorios 2 Baños

Área techada: 62.03 m²
Área sin techar: 00.00 m²
Área ocupada: 62.03 m²



3 Dormitorios + C.S. 2 Baños

Área techada: 68.82 m²
Área sin techar: 00.00 m²
Área ocupada: 68.82 m²



3 Dormitorios + C.S. 2 Baños

Área techada: 77.40 m²
Área sin techar: 00.00 m²
Área ocupada: 77.40 m²





(01) 740 1232

www.losportalesdepas.com.pe

Edición 2. Impreso en julio 2022. Las imágenes, planos, medidas y áreas son referenciales por tanto pueden presentar modificaciones en el transcurso del proyecto. Así mismo, los elementos decorativos, acabados y mobiliario son propuestas y apreciaciones del departamento de diseño que no se incluyen en la oferta comercial y no comprometen a la empresa inmobiliaria.